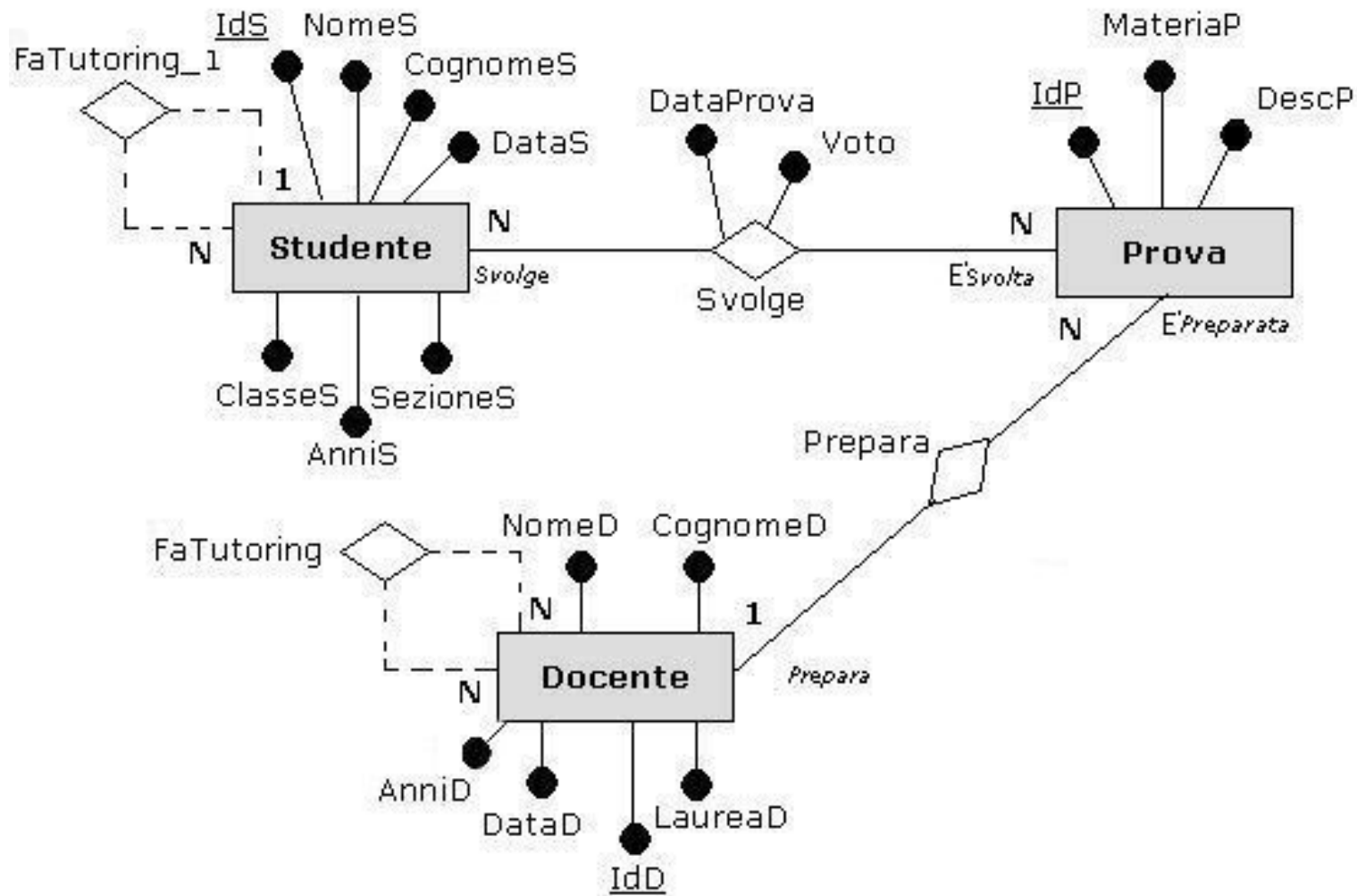
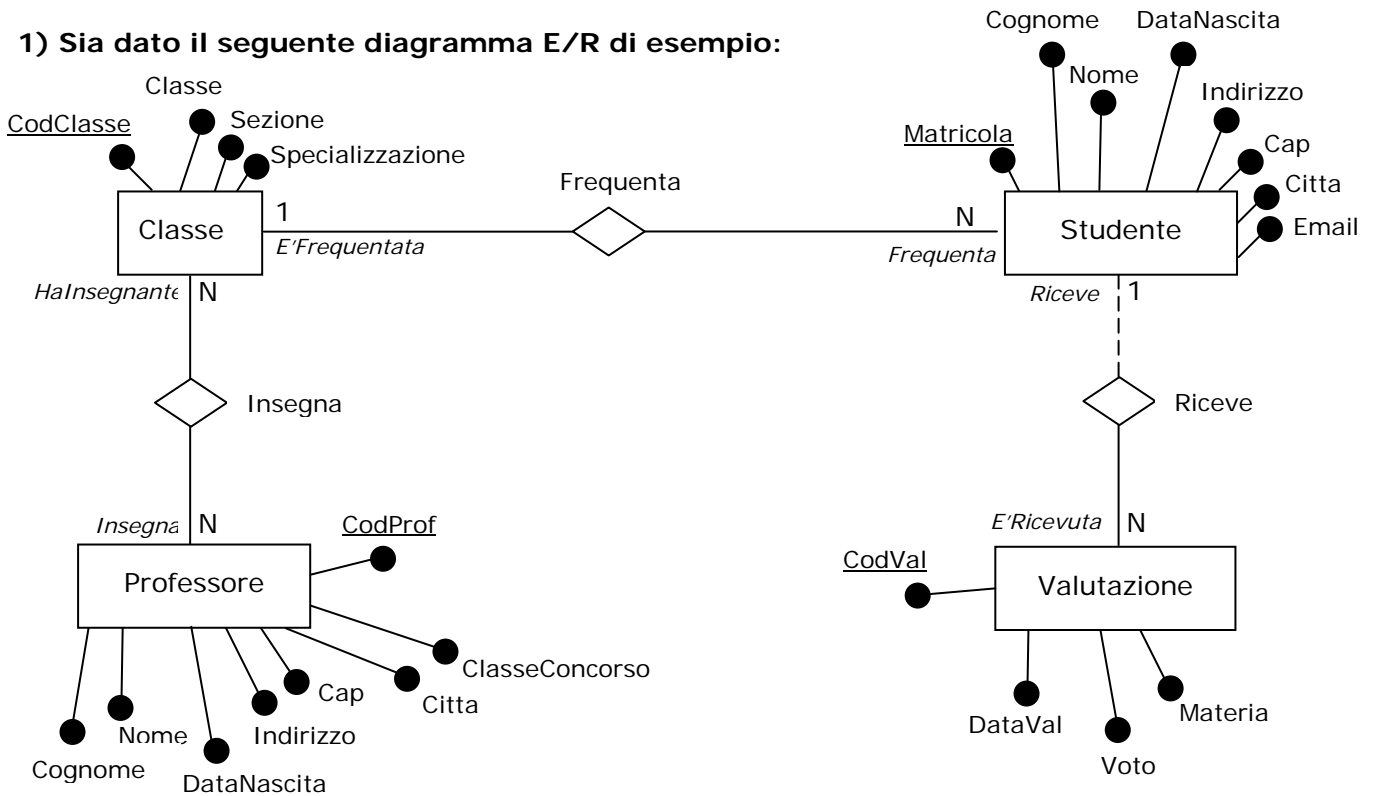


Schema concettuale: DIAGRAMMA ER



1) Sia dato il seguente diagramma E/R di esempio:



Dopo avere fatto le eventuali proprie ipotesi aggiuntive:

a) si ricavi lo SCHEMA RELAZIONALE relativo;

2) Sia dato lo schema relazionale costituito dalle seguenti tabelle (chiave sottolineata) e dai seguenti vincoli referenziali:

Rivista (CodR, NomeR, EditoreR)

Articolo (CodA, Titolo, Argomento, CodR1)

con l'attributo "CodR1" che è FK sull'attributo "CodR" della relazione "Rivista"

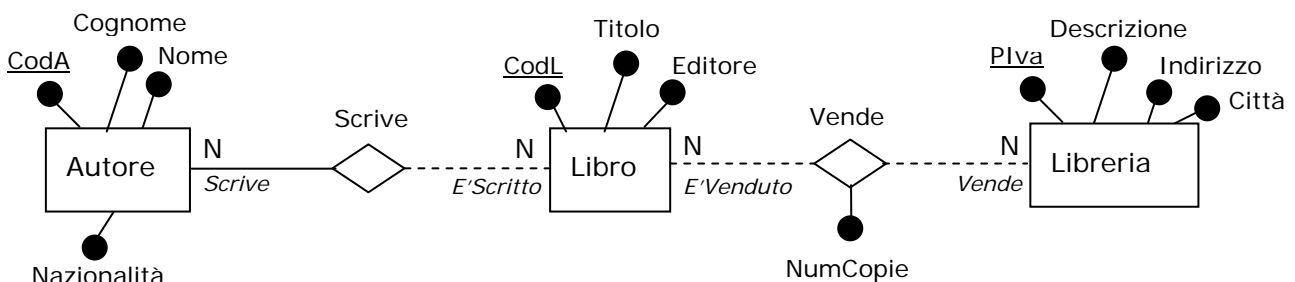
$VR_{CodR} (Rivista) \subseteq VR_{CodR1} (Articolo)$

$VR_{CodR1} (Articolo) \subseteq VR_{CodR} (Rivista)$

Dopo avere fatto le eventuali proprie ipotesi aggiuntive:

a) si ricavi il DIAGRAMMA E/R relativo;

3) E' dato il seguente diagramma E/R di esempio:



Dopo avere fatto le eventuali proprie ipotesi aggiuntive:

b) si ricavi lo SCHEMA RELAZIONALE relativo;

4) Sia dato lo schema relazionale costituito dalle seguenti tabelle (chiave sottolineata) e dai seguenti vincoli referenziali:

Fornitore (CodFornitore, Cognome, Nome, Data Nascita, Indirizzo, Cap, Città)

Prodotto (CodProdotto, Denominazione, Marca, Categoria, Costo)

Fornisce (CodFornitore1, CodProdotto1, DataFornitura)

con l'attributo "CodFornitore1" che è FK sull'attributo "CodFornitore" della relazione "Fornitore"

con l'attributo "CodProdotto1" che è FK sull'attributo "CodProdotto" della relazione "Prodotto"

$VR_{\text{CodProdotto}}(\text{Prodotto}) \subseteq VR_{\text{CodProdotto1}}(\text{Fornisce})$

Ordine (CodOrdine, Pezzi, DataOrdine, CodFornitore2, CodProdotto2)

con l'attributo "CodFornitore2" che è FK sull'attributo "CodFornitore" della relazione "Fornitore"

con l'attributo "CodProdotto2" che è FK sull'attributo "CodProdotto" della relazione "Prodotto"

Consegna (CodConsegna, DataConsegna, CodOrdine1)

con l'attributo "CodOrdine1" che è FK sull'attributo "CodOrdine" della relazione "Ordine"

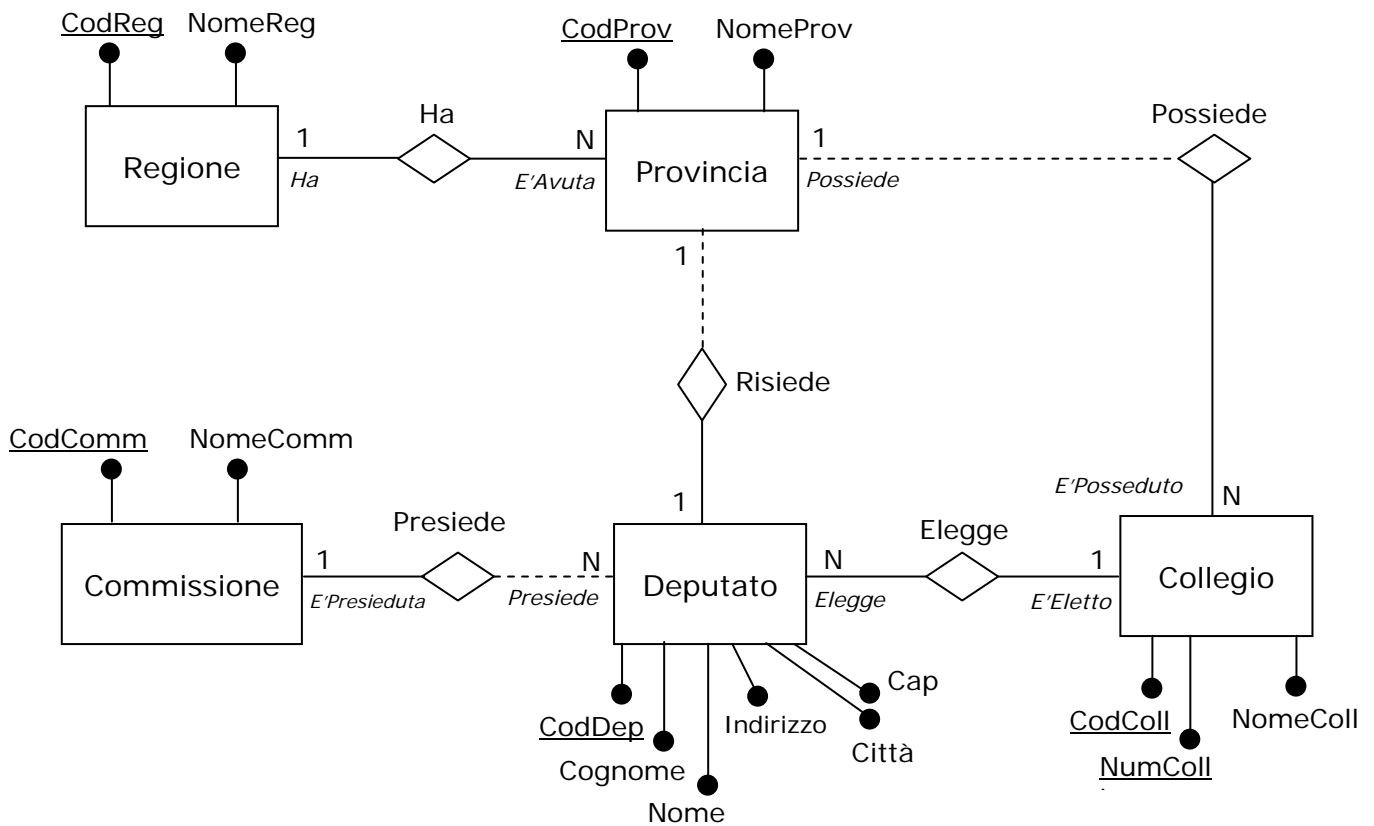
$VR_{\text{CodOrdine}}(\text{Ordine}) \subseteq VR_{\text{CodOrdine1}}(\text{Consegna})$

$VR_{\text{CodOrdine1}}(\text{Consegna}) \subseteq VR_{\text{CodOrdine}}(\text{Ordine})$

Dopo avere fatto le eventuali proprie ipotesi aggiuntive:

a) si ricavi il DIAGRAMMA E/R dal quale discende;

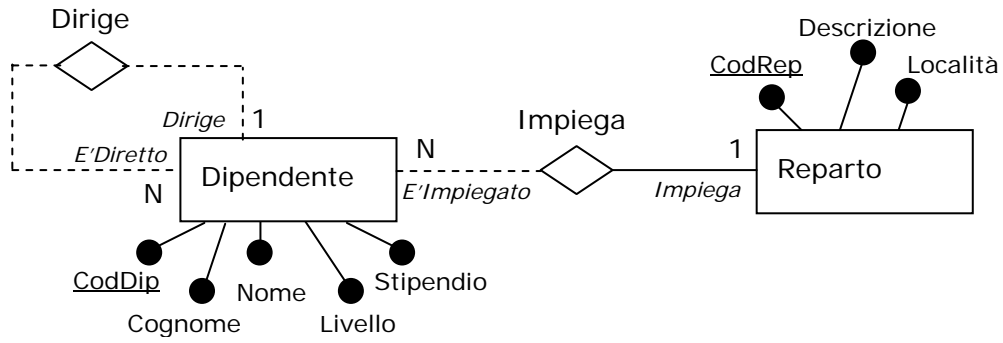
5) Sia dato il seguente diagramma E/R di esempio:



Dopo avere fatto le eventuali proprie ipotesi aggiuntive:

a) si ricavi lo SCHEMA RELAZIONALE relativo;

6) Sia dato il seguente diagramma E/R di esempio:



Dopo avere fatto le eventuali proprie ipotesi aggiuntive:

a) si ricavi lo SCHEMA RELAZIONALE relativo;